

HFA300

汎用バンドソー

NCプログラム切断機能搭載

一段と自動化したフレキシブル・カット



 **AMADA**

■ 特 長

一体型コンソール

可動部にあった操作盤が制御盤と一体化して、主要な操作が手元でできるようになりました。また、この一体化により電気的なメンテナンス性も一段と向上しました。

NCプログラム機能

切断寸法・個数が自由に入力できます。入力容量は99種類。またトラブル時にはエラーコードを表示する自己診断機能を搭載しました。

自動先端位置決め(オプション)

煩わしいスケール合わせ操作が不要になります。

手元照明

ブレード近くの操作が確実に行えます。

切れ曲がり検出

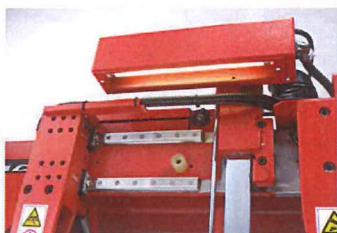
切れ曲がり設定許容値を超えると、マシンは自動的に停止。万一のブレード破断や不良品発生を未然に防止します。



一体型コンソール



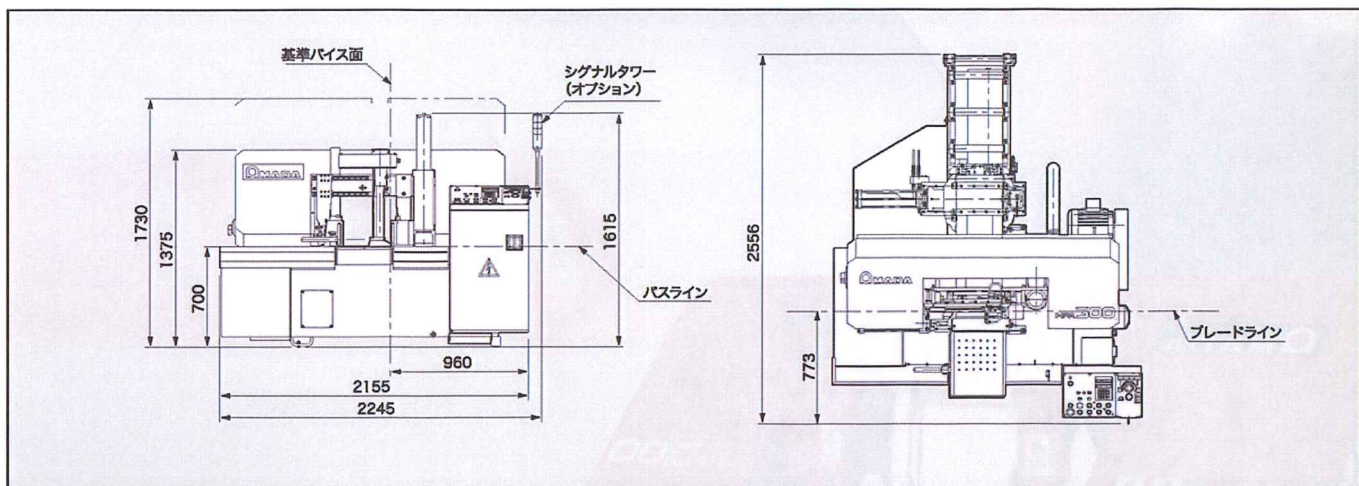
自動先端位置決め(オプション)



手元照明



切れ曲がり検出




■ 仕 様

切断能力	丸材	mm	φ330	モーター出力	ブレード	kW	3.7
	角材	mm	□330		油圧	kW	1.5
	最小残材長	mm	58		切削油	kW	0.18
ブレード	寸法(幅×厚み×長さ)	mm	34×1.1×4115	パスライン	mm	700	
	速度	m/min	15~120	許容積載質量	kg	2000	
送りバイスストローク	mm	500	受電容量	kVA	13		
			マシン質量	kg	1700		

- 1.自動先端位置決めを設定した場合、φ20、板厚12mm以下の材料の切断はできません。また、バイス減圧弁との併用も位置決め不良を起こすことがあります。
- 2.材料幅が30mm以下の場合、自動切断の材料なし検出は作動しません。

※ 本仕様ならびに外觀・装備は、改良のため予告なく変更することがあります。
 ※ 本カタログに記載しているマシン・装置の正式型式は、HFA300です。
 行政関連(設置届け、輸出、融資等)の申請は、この登録型式で申請をお願いいたします。
 本カタログでは読みやすさを考慮し、HFA-300とハイファン「J」を付けて表記している部分があります。
 ※ 本カタログに記載されている仕様は、日本国内向けです。

© AMADA MACHINERY CO., LTD. All Rights Reserved.

 安全に正しくお使いいただくために、ご使用前に必ず「取扱説明書」をよくお読みください。

株式会社アマダマシナリー

〒259-1196 神奈川県伊勢原市石田200 TEL(0463)96-3351(代) www.amc.amada.co.jp

お問い合わせ



アマダ社は、環境マネジメントシステム ISO14001:2004の認証取得事業所です。



F114-HQ01ja
A4-2020