

294kN

大型油圧プレス

HYP3000N

HYDRAULIC PRESS

●油圧の変により、加工物に合わせた圧力設定が任意に設定でき、加工用途に合わせて幅広く利用できます。又、メカニカルストッパーを標準装備といたしました。センサー制御でなしえなかった安定した下死点精度が得られます。

●Can be used in wide working application by adjusting the pressing pressure. Mechanical stopper is equipped in as standard and stable bottom point accuracy is maintained which ever done before by sensor control.

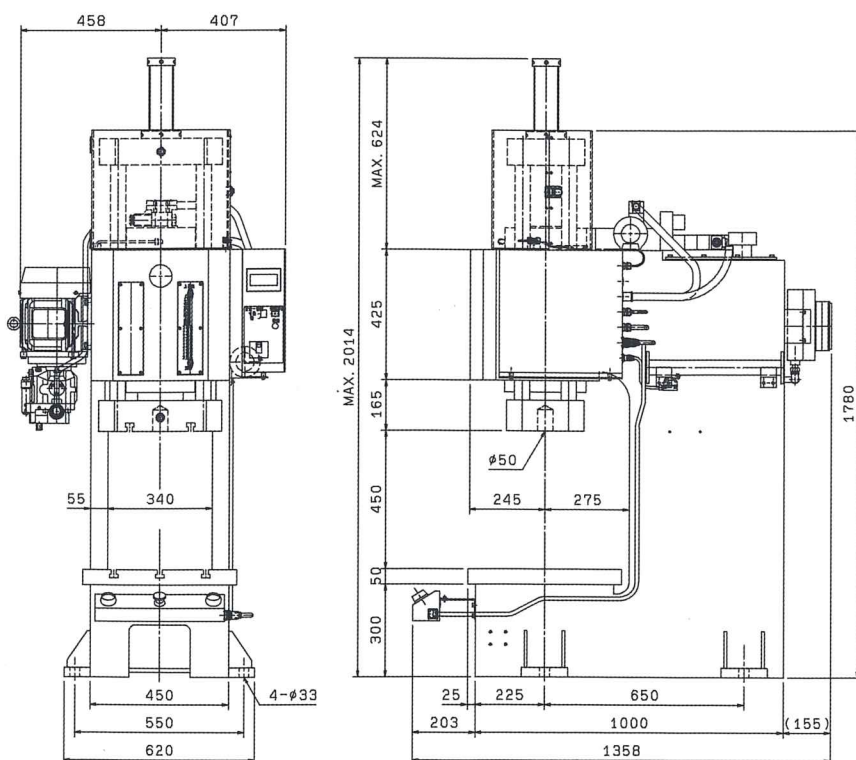
型式 Model	HYP3000N
圧力能力 (kN) Pressure capacity	147~294
ストローク長さ (mm) Stroke length	30~200
ラム下降速度 (mm/s) Ram approaching speed	160
ラム加圧速度 (mm/s) Ram pressure speed	12
ラム上昇速度 (mm/s) Ram return speed	200
使用圧力範囲 (MPa) Press range	7.4~14.7
オープンハイト (mm) ^{※1} Open height	500
デーライト (mm) ^{※2} Daylight	450
シャンク穴 (mm) Shank hole	φ50×70L
最大上型質量 (kg) ^③ Maximum upper die mass	100※
電源 Power Supply	3φ AC200V 20A
モーター (kW) Motor	3.7
操作方法 Operation	両手操作式 Both-hands operation
行程種類 Mode	切・寸動・安全一行程 off, inching, safety single
作動油容量 (ℓ) Operation oil	60
プレス本体質量 (kg) Press body mass	1750
プレス台 (オプション) Press stand (option)	PT2000
プレス台質量 (kg) Press stand mass	250



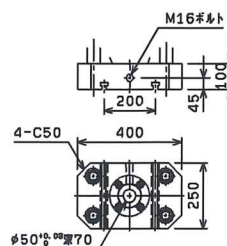
- 両手操作スイッチ…標準装備
- プレス台……………オプション
- Both-hands operation switch : Standard equipment
- Press stand : Option equipment

※仕様は予告なく変更することがありますのでご了承下さい。◆第3種接地を行ってください。
 ※J.A.M. reserve the right to change specification without any prior notice. ◆Proper grounding required.
 ※1. オープンハイト…ストロークアップ、アジャストアップの位置において、スライド下面からベド面 (ボルスター除く) までの距離
 ※2. デーライト…ストロークアップ、アジャストアップの位置において、スライド下面からボルスター上面までの距離
 注) 最大上型質量を超える上型をつける場合には、最寄りのステーションにご相談をお願いします。また、※の機種はカウンタータバランス弁の調整が必要です。
 Notice: Please contact us in case over maximum upper die mass will be attached.
 Notice: Marked with * models needs adjustment of counter balance valve.

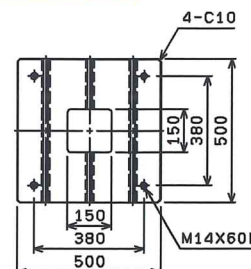
寸法図



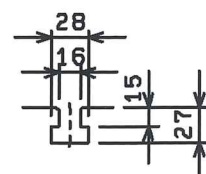
ラム下面



ボルスター寸法図



Tモソ (ラム、ボルスター共通)



油圧プレス