

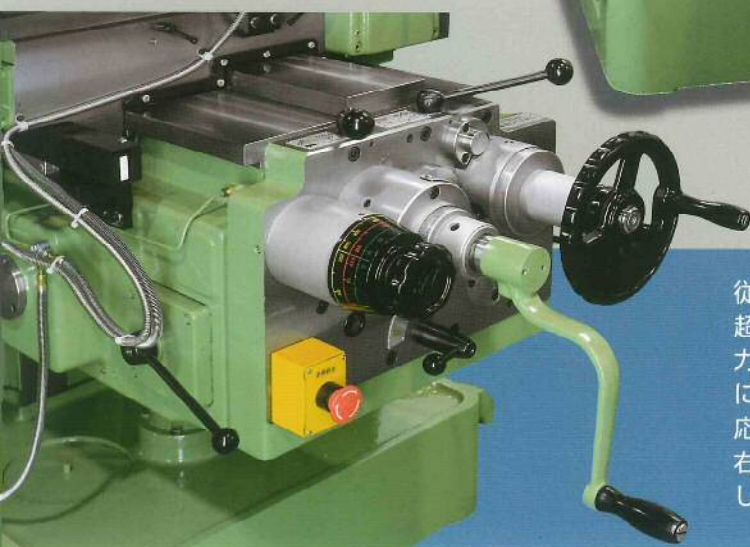
汎用フライス盤立形
ボールスクリュー仕様

強力切削、高精度、優れた操作性。
より大きなワークにも対応する汎用マシン。



写真オプション 装着仕様

- 切り粉よけカバー
- スポットライト左右
- 三軸スケール
- ロードメーター
- (その他オプション有り)

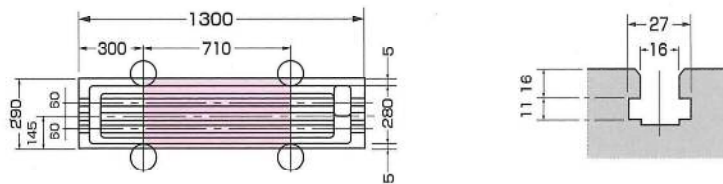


従来の2MF同様に強固なヘッドとコラム一体型構造による高剛性と、超精密テーパローラーベアリングに支持された主軸で、理想的な強力切削が出来ます。又X、Y、Z軸にボールスクリューを使用する事により更に優れた操作性、高精度を実現し、より大きなワークにも対応する汎用マシンとして生まれ変わりました。又、早送りレバーを左右に設置した事により、あらゆる作業条件に対応できる操作を可能にし、大きな力を必要とせずに女性の方でも楽々作業が出来ます。

機械本体仕様

テーブル		
作業面の大きさ (幅×長さ)	1,300×290mm	
T溝 (呼び寸法×間隔×本数)	16×60× 3mm	
移動量 (左右)	710mm	
移動量 (前後)	280mm	
移動量 (上下)	400mm	
送り量変換数	無 段	
左右送り量	(60Hz) 19~1,200mm/min,	(50Hz) 16~1,000mm/min,
前後送り量	(60Hz) 19~1,200mm/min,	(50Hz) 16~1,000mm/min,
上下送り量	(60Hz) 5~300mm/min,	(50Hz) 4~250mm/min,
早送り (左右)	(60Hz) 3.400mm/min,	(50Hz) 2.800mm/min,
早送り (前後)	(60Hz) 3.400mm/min,	(50Hz) 2.800mm/min,
早送り (上下)	(60Hz) 840mm/min,	(50Hz) 700mm/min,
主 軸		
主軸端 (呼び番号)	JIS B6101 No.50	
回転数変換数	12	
回転速度 (min ⁻¹)	60・85・115・155・210・290・390・520・720・980・1330・1800	
電 動 機		
主電動機	5.5-4 (kW-P)	
テーブル送り用	0.75-4 (kW-P)	
所要床面の大きさ		
	2,500×1,821mm	
機 械 質 量		
	2,200kg	

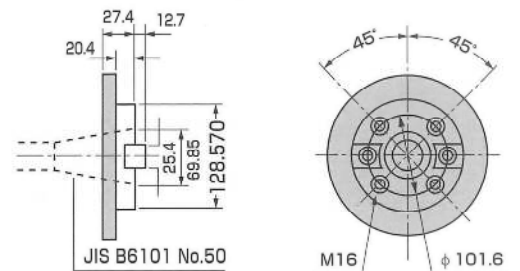
テーブル・T溝



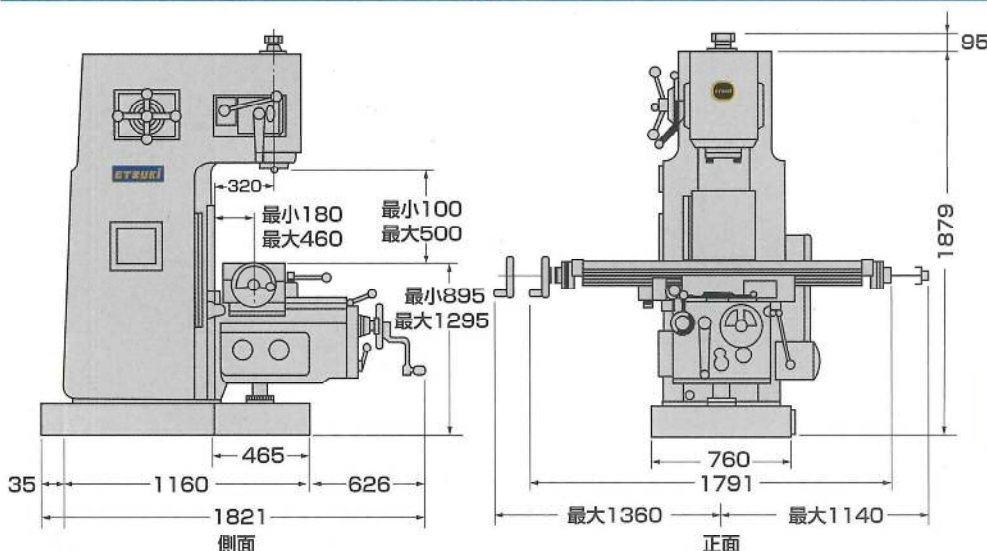
色削部は最大切削可能面積です。

スピンドルノーズ

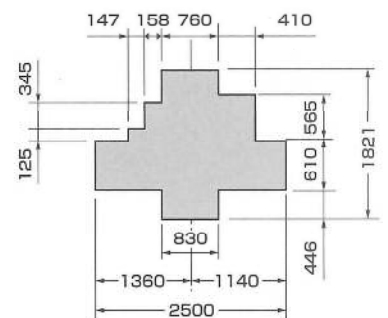
単位:mm



姿図



フロア図



標準付属品・仕様

- アーバードローインボルト(※1) 1組
 - オイル 1個 ●グリースガン 1個
 - スパナ・レンチ 1組 ●主軸穴ワイパー 1個
 - レベリングシート 1組
- (※1 E1~8山UNCねじとなっております)